



PiCUS Preisliste

Präzise Messtechnik für Baumuntersuchungen
und Defektentwicklungsanalysen



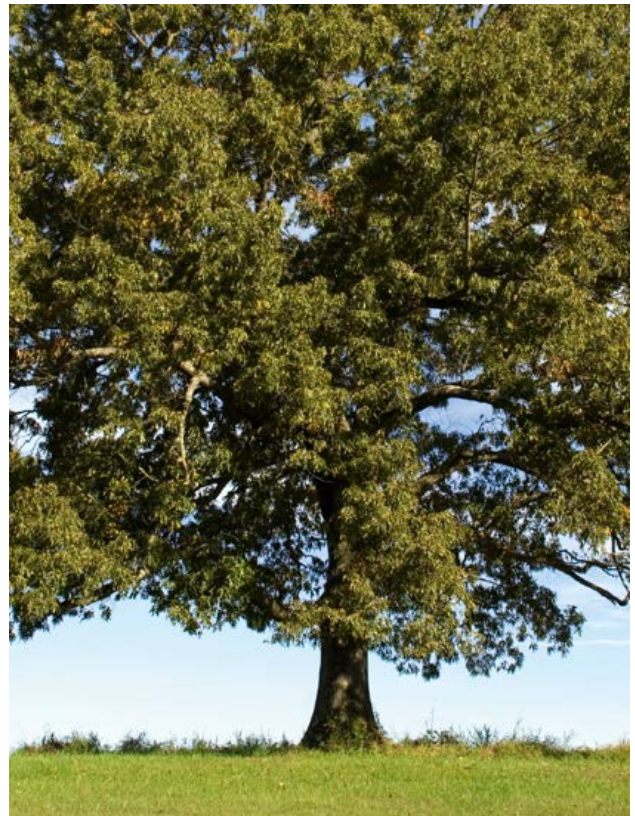
Inhaltsverzeichnis

Innovative Holzprüfsysteme für Bäume und Holzkonstruktionen

PiCUS Produktprogramm Messtechnik für Baumuntersuchungen	PiCUS Sonic Tomograph 3	4-5	
	PiCUS Geometriemesssystem Calliper 3	6	
	Zubehör und Ersatzteile	7-8	
	PiCUS TreeTronic 3	9-10	
	PiCUS Geometriemesssystem Calliper 3	11	
	Zubehör und Ersatzteile	12	
	PiCUS TreeQinetic	13-14	
	Zubehör und Ersatzteile	15-18	
	PiCUS TreeMotion	19-20	
	Zubehör und Ersatzteile	21	
	PiCUS Tension	22-23	
	Zubehör und Ersatzteile	24-25	
	Liefer- und Zahlungsbedingungen	IML Cloud	26
		Disclaimer / Liefer- und Zahlungsbedingungen	27-29

PiCUS Sonic Tomograph 3

Hochauflösende Schallmessung zur grafischen Darstellung von Holzdefekten



PiCUS Sonic Tomograph 3

Hochauflösende Schallmessung zur grafischen Darstellung von Holzdefekten

PiCUS Sonic Tomograph 3

Der PiCUS Sonic Tomograph ist ein Gerät zur Erkennung von Schadstellen an Bäumen. Dazu misst er hochpräzise die Laufzeit des Schalls im Holz, die von den Eigenschaften des Holzes abhängt. Bei einem Defekt ist die Laufzeit länger als bei intaktem Holz.

Aus den gemessenen Geschwindigkeiten und unter Einbeziehung von Geometrieminformationen zur Messebene wird ein 2-dimensionales Bild berechnet.

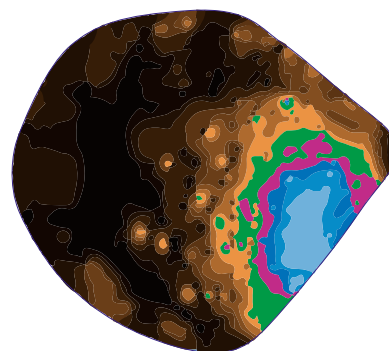
In der grafischen Darstellung werden die Bereiche mit unterschiedlichen Laufzeiten in verschiedenen Farben abgebildet. So kann nicht nur zwischen intakt und defekt unterschieden werden, sondern es lassen sich zudem Abstufungen des Zersetzungsgrades erkennen.

Standard Lieferumfang:

- PST3 PELI Koffer inklusive Fach für Calliper
- Steuergerät
- Sensorkette mit 6 Sensoren (links 1-6)
- Sensorkette mit 6 Sensoren (rechts 7-12)
- Radiohammer mit Display für PST 3
- Hammerkabel
- 4x Gurtklammern
- USB-Kabel
- 2x Zurrurt/Spanngurt 4,5 m, 25 mm
- Ladenetzteil mit verschiedensten Länderadapter
- Maßband 10 m
- Kneifzange 160mm
- Schonhammer 300 mm
- Nagel- / Schraubenbehälter
- Nummernsatz 1 bis 24
- USB-Stick mit Software und Handbuch
- PiCUS Tasche
- Technische Einweisung und Hilfestellung beim Einrichten in Rostock und Wiesloch bzw. via Webinar u. Webcast
- IMLTree Inspection Software Version Q80 inklusive IML Cloud 3GB, 10 Lizenzen insgesamt für Q80, IOS, Android und Q74Expert, Cloudadresse ist nicht änderbar, Die Q74 ist nicht cloudfähig



Lieferumfang PiCUS Sonic Tomograph



Elektrisches Schalltomogramm einer Linde mit Höhlung und Fäule

PiCUS Sonic Tomograph 3
Standard mit 12 Sensoren

Art.-Nr. 100101001

17.600,00 €

PiCUS Sonic Tomograph 3
Mit 6 Sensoren

Art.-Nr. 100101002

12.500,00 €

Zubehör und Ersatzteile

PiCUS Sonic Tomograph 3

PiCUS Geometriemesssystem Calliper 3

Messgerät zur exakten Vermessung der Geometrie in der gewählten Messebene. Softwarekompatibel zu PiCUS Sonic Tomograph, PiCUS TreeTronic, zur IML PiCUS Software und zu Fremdsystemen

Messbereich 1: 160mm - 1.800mm

Messbereich 2: 160mm - 2.150mm mit Verlängerung

- PiCUS Geometriemesssystem Calliper 3
- PiCUS Calliper 3
- Ladenetzteil PCA3 / PRHD
- Transportkoffer

- PiCUS Calliper 3 Einzelgerät
- ohne Zubehör
- integrierbar in Sonic Tomograph und Tree Tronic Koffer



PiCUS Geometriemesssystem Calliper 3

Art.-Nr. 100301006

3.200,00 €

PiCUS Calliper 3

Art.-Nr. 100301005

3.050,00 €

PiCUS Calliper Ladenetzteil

Ladenetzteil PCA3 / PRHD

PiCUS Calliper 3 Ladenetzteil

Art.-Nr. 901100018

97,00 €

Zubehör und Ersatzteile

PiCUS Sonic Tomograph 3

IML Tree Inspection Software Q80

- 3 GB Transfercloud Speicher
- IOS und Android Unterstützung
- 10 Lizenzen insgesamt für APP und Windows Software



IML Tree Inspection Software Q80 inklusive IML Cloud 3GB

Art.-Nr. 901400009

800,00 €

Sensorenkette

Für PiCUS Sonic Tomograph 3



Sensorenkette (6 Sensoren rechts 7-12)

Art.-Nr. 100101003

5.350,00 €

Sensorenkette (6 Sensoren links 1-6)

Art.-Nr. 100101007

5.350,00 €

Nummernsatz



Nummernsatz 1 bis 24

Art.-Nr. 900100001

57,00 €

Nummernsatz 25 bis 48

Art.-Nr. 900100014

57,00 €

Ladenetzteil

Für PiCUS Sonic Tomograph 3 / TreeTronic 3

Ladenetzteil PST3/PTT3

Art.-Nr. 901100015

97,00 €

USB-Kabel

Für PiCUS Sonic Tomograph 3 / TreeTronic 3

USB-Kabel PST3/PTT3

Art.-Nr. 100105002

125,00 €

Zubehör und Ersatzteile

PiCUS Sonic Tomograph 3

PiCUS Tasche

Tragetasche für PiCUS Sonic Tomograph / TreeTronic



PiCUS Tasche

Art.-Nr. 100106001

110,00 €

Radiohammer mit Display

Für PiCUS Sonic Tomograph



Radiohammer mit Display PST3

Art.-Nr. 100101004

1.700,00 €

Hammerkabel

Für den Radiohammer



Hammerkabel PST3

Art.-Nr. 100105001

140,00 €

Klopfkabel mit Klopfstift

Für den Radiohammer



Klopfkabel mit Stift

Art.-Nr. 100103023

53,00 €

Klopfkabel PST3 (steckbar)

Art.-Nr. 100103022

22,00 €

Antennenkabel

Für den Radiohammer



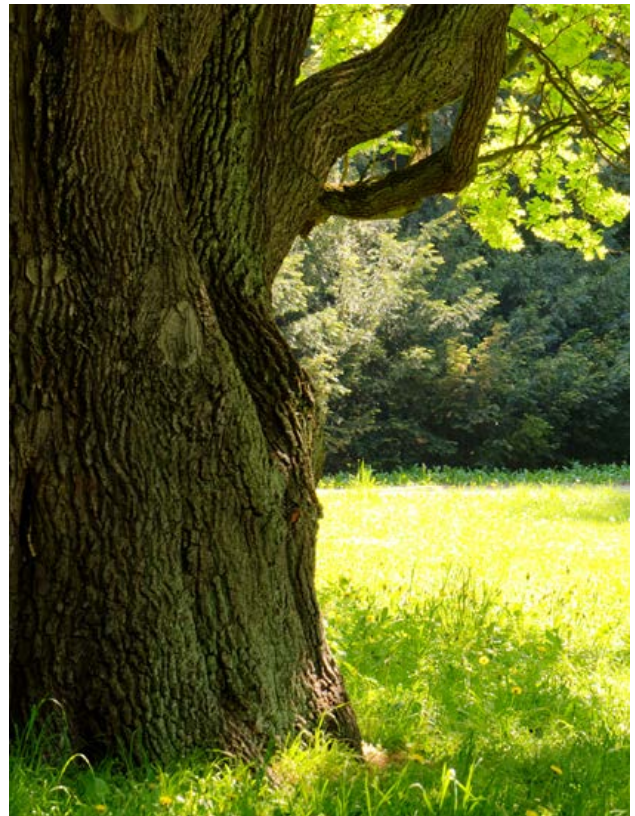
Antenne PRHD PST3

Art.-Nr. 100901035

65,00 €

PICUS TreeTronic 3

Elektrischer Widerstandstomograph zur präzisen Fäulnisanalyse



PiCUS TreeTronic 3

Elektrischer Widerstandstomograph zur präzisen Fäulnisanalyse

PiCUS TreeTronic 3

Der PiCUS TreeTronic misst die elektrischen Widerstände im Holz, die vom Wassergehalt, von der Zellstruktur und der chemischen Zusammensetzung beeinflusst werden. Da eine Fäule meist eine hohe Feuchtigkeit und somit einen niedrigen Widerstand aufweist, ist sie mit dem TreeTronic früh zu erkennen.

Mittels PC-Software können die Messergebnisse des elektrischen Widerstandstomographen (ERT) in 2D- und 3D-Grafiken dargestellt werden. Darin ist das Ausmaß des Defekts in Abstufungen zu sehen. Die 3D-Ansicht zeigt auch den vertikalen Verlauf des Schadens. Anhand dieser Daten lässt sich eine Prognose darüber erstellen, wie sich die Bruchsicherheit des Baumes in den nächsten Jahren entwickeln wird.

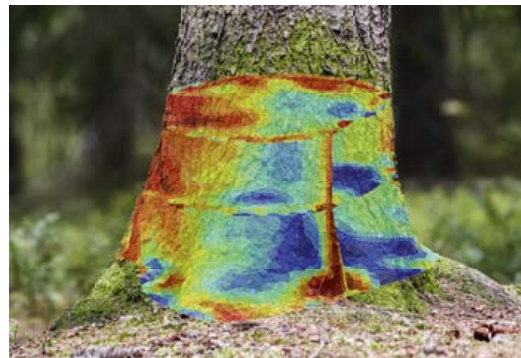
Standard Lieferumfang:

- PTT3 PELI Koffer inklusive Fach für Calliper
- Steuergerät
- Messkabel blau 1-12
- Messkabel rot 13-24
- Ladenetzteil PST3/PTT3
- USB-Kabel PST3/PTT3
- 2x Zurrurt/Spanngurt 4,5 m, 25 mm
- Maßband 10m
- Schonhammer 300 mm
- Kneifzange 180 mm
- 4x Gurtklammer
- Nagel- / Schraubenbehälter
- Nummernsatz 1 bis 24
- USB-Stick mit Software und Handbuch
- PiCUS Tasche
- Testscheibe

- Technische Einweisung und Hilfestellung beim Einrichten in Rostock und Wiesloch bzw. via Webinar u. Webcast
- IMLTree Inspection Software Version Q80 inklusive IML Cloud 3GB 10 Lizenzen insgesamt für Q80, IOS, Android und Q74Expert, Cloudadresse ist nicht änderbar, Die Q74 ist nicht cloudfähig



Lieferumfang PiCUS TreeTronic



Messergebnis in 3 Messebenen

PiCUS TreeTronic 3

Art.-Nr. 100201001

9.300,00 €

Zubehör und Ersatzteile

PiCUS TreeTronic 3

PiCUS Geometriemesssystem Calliper 3

Messgerät zur exakten Vermessung der Geometrie in der gewählten Messebene. Softwarekompatibel zu PiCUS Sonic Tomograph, PiCUS TreeTronic, zur IML PiCUS Software und zu Fremdsystemen

Messbereich 1: 160mm - 1.800mm

Messbereich 2: 160mm - 2.150mm mit Verlängerung

- PiCUS Geometriemesssystem Calliper 3
- PiCUS Calliper 3
- Ladenetzteil PCA3 / PRHD
- Transportkoffer

- PiCUS Calliper 3 Einzelgerät
- ohne Zubehör
- integrierbar in Sonic Tomograph und Tree Tronic Koffer



Geometriemesssystem Calliper 3	Art.-Nr. 100301006	3.200,00 €
PiCUS Calliper 3	Art.-Nr. 100301005	3.050,00 €

PiCUS Calliper 3 Ladenetzteil

für PiCUS Calliper 3

PiCUS Calliper 3 Ladenetzteil	Art.-Nr. 901100018	97,00€
-------------------------------	--------------------	--------

Zubehör und Ersatzteile

PiCUS Tree Tronic 3

IML Tree Inspection Software Q80

- 3 GB Transfercloud Speicher
- IOS und Android Unterstützung
- 10 Lizenzen insgesamt für APP und Windows Software

IMLTree Inspection Software Q80 inklusive IML Cloud 3GB	Art.-Nr. 901400009	800,00 €
---	--------------------	----------

Nummernsatz



Nummernsatz 1 bis 24	Art.-Nr. 900100001	57,00 €
----------------------	--------------------	---------

Nummernsatz 25 bis 48	Art.-Nr. 900100014	57,00 €
-----------------------	--------------------	---------

PiCUS Tasche

Tragetasche für PiCUS Sonic Tomograph / TreeTronic



PiCUS Tasche	Art.-Nr. 100106001	110,00 €
--------------	--------------------	----------

Messkette

Links: Rot 1-12
Rechts: Blau 13-24



Messkette links rot 1-12 PTT3	Art.-Nr. 100207001	690,00 €
-------------------------------	--------------------	----------

Messkette rechts blau 13-24 PTT3	Art.-Nr. 100107002	690,00 €
----------------------------------	--------------------	----------

PTT3 Verlängerungs Set 2x 1,5m	Art.-Nr. 100201012	495,00 €
--------------------------------	--------------------	----------

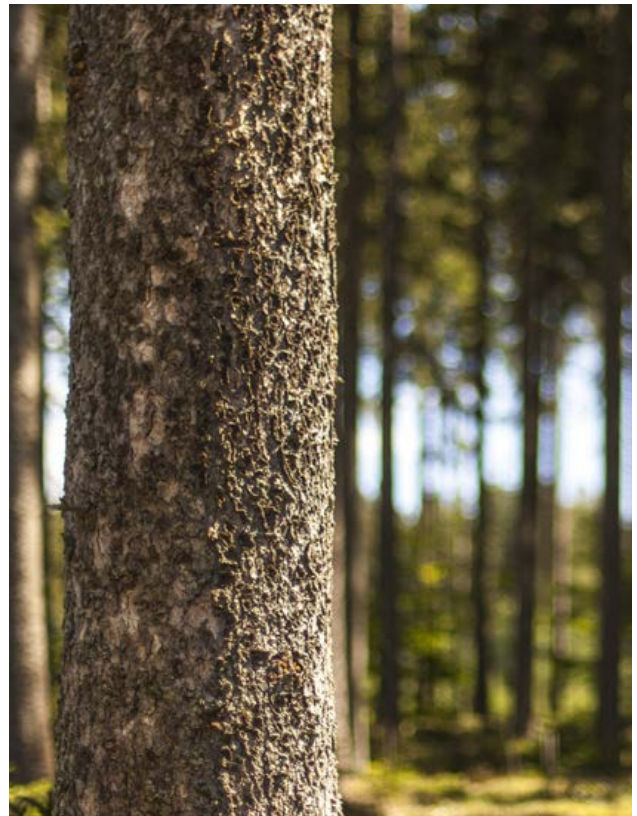
Ladenetzteil PST3/PTT3

Ladenetzteil PST3/PTT3	Art.-Nr. 9011000015	97,00 €
------------------------	---------------------	---------

USB-Kabel PST3/PTT3

Für den Sonic Tomograph 3 / TreeTronic 3

USB-Kabel PST3/PTT3	Art.-Nr. 100105002	125,00 €
---------------------	--------------------	----------



PiCUS TreeQinetic

Kombinierte Messtechnik für Belastungstests an Bäumen

PiCUS TreeQinetic

Der Zugversuch mit dem PiCUS TreeQinetic liefert Ihnen alle Messdaten, die Sie zur Bestimmung des Wurzelzustandes und der Stammbruchsicherheit benötigen.

Beim Zugversuch wird der Baum einer definierten Windersatzlast ausgesetzt. Der PiCUS TreeQinetic zeichnet dabei gleichzeitig drei Messgrößen auf:

- Aufgewendete Kraft
- Dehnung bzw. Kompression der Holzfasern
- Wurzeltellerneigung

Dazu wird der Baum mit einem in der Krone befestigten Seil und mit Hilfe einer Winde gezogen. Die so erzeugte Last und die Reaktion des Baumes werden mit Forcemeter, Inclinometer und Elastometer des TreeQinetic gemessen.

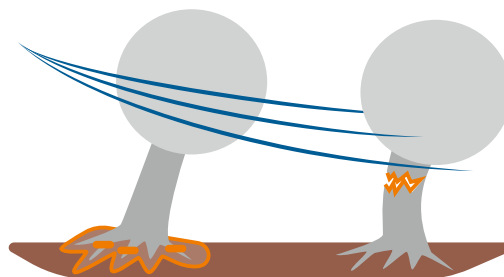
So kann mit einem einzigen Messaufbau bestimmt werden, wie sich ein Baum unter Belastung verhält. Das erlaubt eine Einschätzung über die Standsicherheit und Bruchsicherheit bei zu erwartenden Windereignissen.

Standard Lieferumfang:

- Transportkoffer
- Funkzentrale
- Forcemeter V2
- Inclinometer 0,002°
- 2x PTQ Magnethalter schraubbar
- Elastometer
- 10x Elastometer Nadeln
- Elastometer Nagellehre
- Ladenetzteil
- Kaltgerätekabel
- 3x Ladekabel 0,45 m
- USB Datenkabel
- 2x Datenkabel 5 m
- Datenkabel Forcemeter 30 m
- USB-Stick mit Messsoftware für PC und Handbuch
- Überlastungs-Indikator
- 2x Ankerschäke (geschw. Form Tf. 6700 kg, mit Schraubbolzen)
- Nietzange (zur Entfernung der Elastometernadeln)
- Bluetooth 5.1 USB Funk Stick für die Verwendung am PC
- PTQ Messsoftware, APPS für Android und IOS mit gesamt 10 Lizenzen
- Eine Auswertungssoftware ist nicht enthalten und muss separat angefragt werden



Lieferumfang PiCUS TreeQinetic



Bestimmung des Wurzelzustandes und der Stammbruchsicherheit

PiCUS TreeQinetic

Art.-Nr. 100401001

12.600.00 €

Zubehör und Ersatzteile

PiCUS TreeQinetic

Windmesssystem PTQ

- Kombinierbar mit PTQ
- Keine Cloudanbindung

Windmesssystem PTQ	Art.-Nr. 100451005	1.800,00 €
--------------------	--------------------	------------

Windmesssystem Cloud

- Kombinierbar mit TMS 3 oder als autarkes System
- Datenübertragung direkt auf IML Cloud
- 200 Tage Offline-Messung durch internen Speicher

Windmesssystem Cloud	Art.-Nr. 100501010	2.160,00 €
----------------------	--------------------	------------

10 m Mast für die Windmess-Einheit

- Aluminum-Teleskop-Mast 10 m
- Tripod
- Zeltring Schrauben
- Drähte
- Weiteres Zubehör



10 m Mast für die Windmess-Einheit	Art.-Nr. 100451002	1.150,00 €
------------------------------------	--------------------	------------

Zubehör und Ersatzteile

PiCUS TreeQinetic

PTQIM Inclinometer-Set 0,002°

- Inclinometer 0,002°
- PTQ Magnethalter schraubbar
- In fünf verschiedenen Farben erhältlich
- max. 10 Geräte an einem System



PTQIM Inclinometer-Set 0,002°

Art.-Nr. 100431005

2.600,00 €

PTQEM Elastometer-Set

- Elastometer
- 10x Nadeln für Elastometer
- in fünf verschiedenen Farben erhältlich
- max. 10 Geräte an einem System



PTQEM Elastometer-Set

Art.-Nr. 100441003

2.700,00 €

PTQOI Überlastungs-Indikator

- Überlastungs Indikator
- PTQ Magnethalter schraubbar



PTQOI Überlastungs-Indikator

Art.-Nr. 100461000

1.280,00 €

PTQ 8-fach HUB

- 8 Kanäle
- gleichzeitiges Laden oder Datentransfer per Kabel mit den Sensoren möglich - optional: Netzteil, Lade u.- Datenkabel



PTQ Ladenetzteil

Art.-Nr. 100471001

905,00 €

PTQEM Nadel für Elastometer



PTQEM Nadel für Elastometer

Art.-Nr. 100443012

4,70 €

PTQEM Elastometernagellehre

Art.-Nr. 100441002

106,00 €

Zubehör und Ersatzteile

PiCUS TreeQinetic

Ankerschäke für den Forcemeter

Maximale Arbeitsleistung: 6.700 kg
Grad 10



Ankerschäke für den Forcemeter

Art.-Nr. 100401030

99,00 €

Winde mit Zubehör (16 kN)

Winde 16 kN

- Stahlkabel (15 m)
- Gurt 4 m 2t
- Gurt 5 m 2t
- 4x Ankerschäkel
- Dyneema 10m
- Panzer-Rundschlinge



Winde mit Zubehör (16 kN)

Art.-Nr. 100401003

1.750,00 €

Ladekabel 0,45 m

Für TreeQinetic

Ladekabel 0,45 m

Art.-Nr. 100401009

70,00 €

Datenkabel 5 m

Für TreeQinetic

Datenkabel 5m

Art.-Nr. 100401010

87,00 €

PTQ Ladenetzteil

Für TreeQinetic

PTQ Ladenetzteil

Art.-Nr. 901100014

89,00 €

Zubehör und Ersatzteile

PiCUS TreeQinetic

Datenkabel Forcemeter 30m

Für TreeQinetic

Datenkabel Forcemeter 30m

Art.-Nr. 100401011

145,00 €

PTQ Magnethalterung schraubbar

Für die Nutzung mit Schrauben



PTQ Magnethalterung schraubbar

Art.-Nr. 100431006

34,00 €

PTQ Magnethalterung Dorn

Für die Nutzung zum einschlagen



PTQ Magnethalterung Dorn

Art.-Nr. 100431002

67,00 €

Inclinometerdorn



Inclinometerdorn

Art.-Nr. 100433014

18,00 €

PTQ TreeQinetic Schlagkörper/Schlagkappe

PTQ TreeQinetic Schlagkörper/Schlagkappe

Art.-Nr. 100431004

17,00 €

PiCUS TreeMotion 3

Windreaktionsmessung von Bäumen unter realen Bedingungen



PiCUS TreeMotion

Windreaktionsmessung von Bäumen unter realen Bedingungen

PiCUS TreeMotion

Die Windreaktionsmessung des TreeMotion Sensor erfasst die Schwingbewegung von Bäumen unter realen Bedingungen und lässt Rückschlüsse auf die Verankerung der Wurzeln im Boden zu. Neben den Eigenschaften des Baumes werden dabei alle Einflussfaktoren der Umgebung auf den Wind berücksichtigt. Dadurch kann die Standsicherheit bei der tatsächlichen Windexposition beurteilt werden.

Ein Basissensor misst am Stammfuß direkt die Wurzelstellerneigung. Ein Kontrollsensor misst die Neigung in 2 bis 3 Metern Höhe, damit die echte Windreaktion des Baumes von Störquellen unterschieden werden kann. Der PiCUS TreeMotion Sensor kann die Messung über Stunden, Tage oder Wochen autark aufzeichnen. Die Datenauswertung erfolgt komfortabel im Büro.

Lieferumfang (Starter Paket):

- Systemkoffer mit integriertem 10-fach Induktionslader
- 10x Sensoren
- Ladenetzteil
- Software

Lieferumfang (Mini-Kit):

- Mini-Transportkoffer
- 2x Sensoren
- Induktionseinzellader
- Software



Lieferumfang PiCUS TreeMotion Sensor 3 Starter



Lieferumfang PiCUS TreeMotion Sensor 3 Mini-Kit

PiCUS TreeMotion Sensor 3
Starter Paket

Art.-Nr. 100501011

4.950,00 €

PiCUS TreeMotion Sensor 3
Mini-Kit

Art.-Nr. 100501014

1.050,00 €

Zubehör und Ersatzteile

PiCUS TreeMotion

Windmesssystem PTQ

- Kombinierbar mit PTQ
- Keine Cloudanbindung

Windmesssystem PTQ

Art.-Nr. 100451005

1.800,00 €

Windmesssystem Cloud

- Kombinierbar mit TMS 3 oder als autarkes System
- Datenübertragung direkt auf IML Cloud
- 200 Tage Offline-Messung durch internen Speicher

Windmesssystem Cloud

Art.-Nr. 100451010

2.160,00 €

10 m Mast für die Windmess-Einheit

- Aluminum-Teleskop-Mast 10 m
- Tripod
- Zelthering Schrauben
- Drähte
- Weiteres Zubehör



10 m Mast für die Windmess-Einheit

Art.-Nr. 100451002

1.150,00 €

PTMS3 Sensor

Für PiCUS TreeMotion



PTMS3 Sensor

Art.-Nr. 100501012

365,00 €

PTMS 3 Magnetstift

Ein Stück

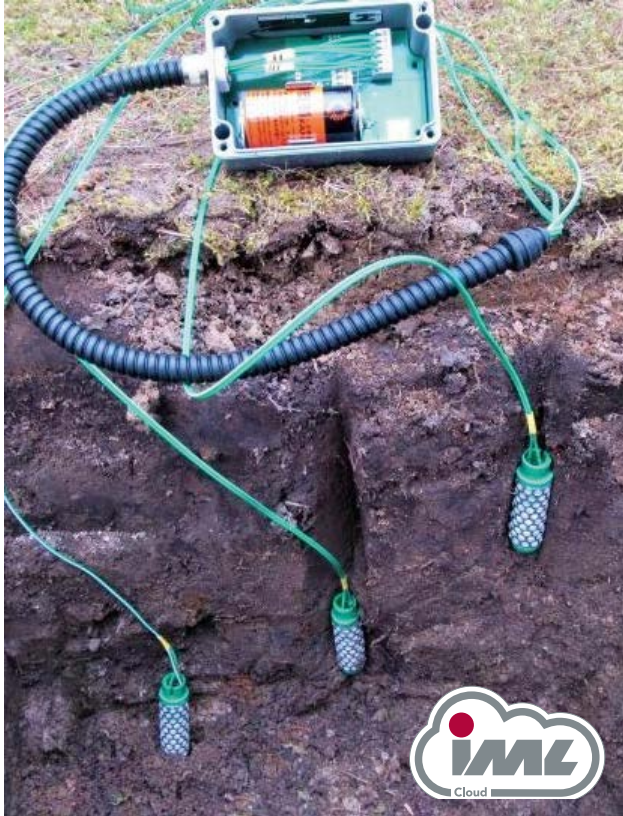
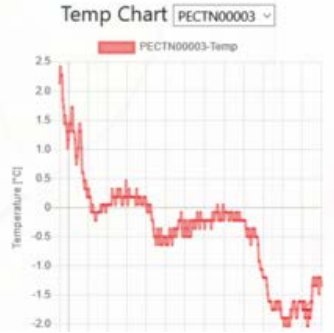
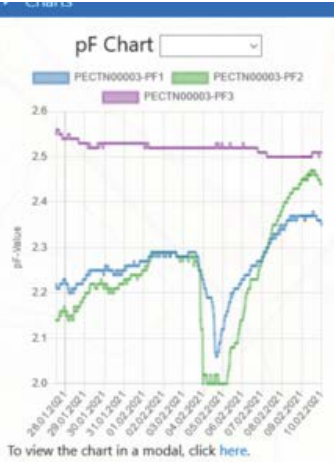
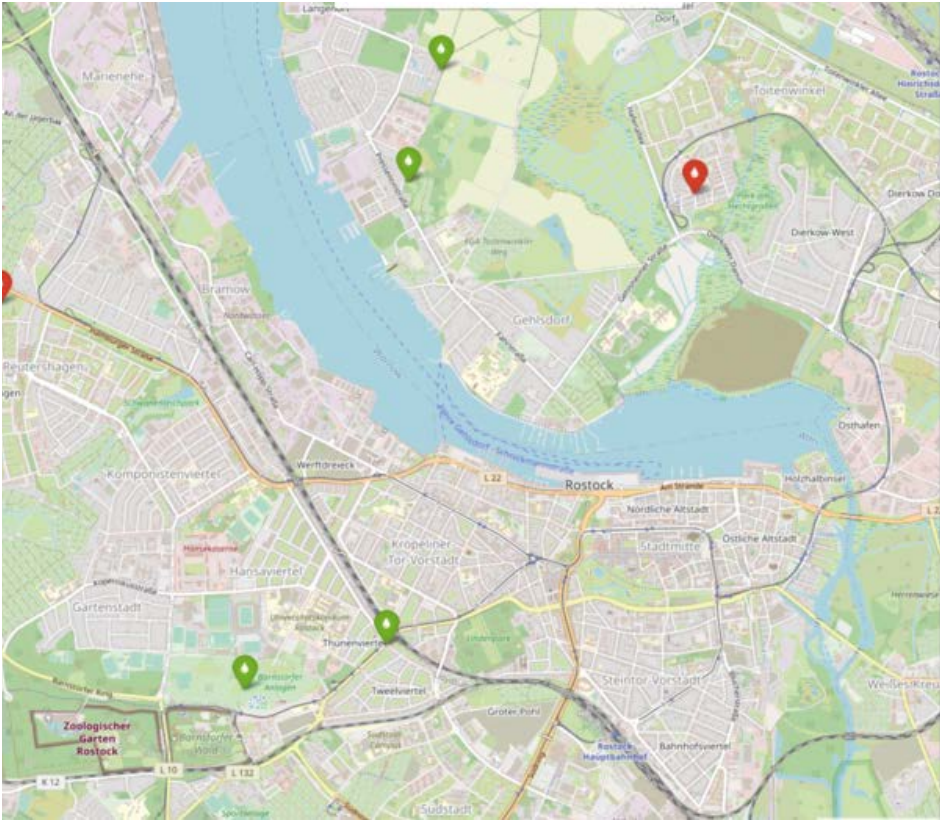
PTMS 3 Magnetstift

Art.-Nr. 100501013

30,00 €

PiCUS Tension

Kontinuierliche Bodenfeuchtemessung

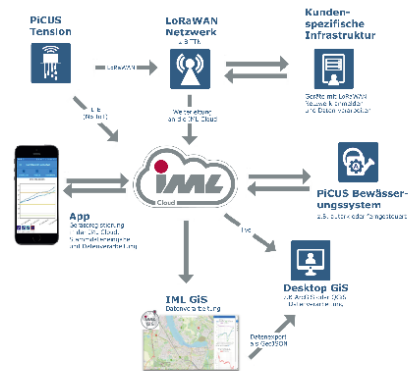


PiCUS Tension

Kontinuierliche Bodenfeuchtemessung

PiCUS Tension

Das PiCUS Tension System kann unterirdisch oder oberirdisch autark am Standort Ihrer Bäume installiert werden. Es verfügt über sieben Anschlüsse, an denen unterschiedlichste Sensorarten angeschlossen werden können, wie z.B. Saugspannungssensoren um die Bodenwasserspannung zu messen und somit Rückschlüsse auf die Wasserverfügbarkeit Ihrer Pflanzen zu ermöglichen. Die Sensoren lassen sich flexibel positionieren, sowohl mehr in die Fläche oder z.B. im Wurzelballen in verschiedenen Höhen. Kombiniert man die Saugspannungssensoren mit Bodenfeuchtesensoren so entstehen Gießempfehlungen, die eine ressourcenschonende Bewässerung ermöglicht, was die Gefahr einer Über- bzw. Unterwässerung minimiert.



Lieferumfang:

- Zentrale Elektronik
- IML Cloud
- IML Cloud Devices APP
- Web-GIS



PiCUS Tension im Einsatz

PiCUS Tension LoRaWAN Mix7

ohne Cloudanbindung und App Unterstützung
Visualisierung im „IML-WebGIS“ auf Anfrage

PiCUS Tension LoRaWAN Mix7

Art.-Nr. 100701005

375,00 €

PiCUS Tension LTE Mix7

Inklusive Cloudanbindung, 500MB, APP - und WebGIS Zugang

PiCUS Tension LTE Mix7

Art.-Nr. 100701004

540,00 €

Zubehör und Ersatzteile

PiCUS Tension

Sensor

Maximal 7 Sensoren an einem Gerät

Saugspannungssensoren Watermark 1,5m	Art.-Nr. 100704001	57,00 €
Saugspannungssensoren Watermark 3,0m	Art.-Nr. 100704005	58,00 €
Saugspannungssensoren Watermark 4,5m	Art.-Nr. 100704008	59,00 €
Saugspannungssensoren Watermark 10m	Art.-Nr. 100704004	60,00 €

Kabelschutz

Option für Montage über der Erde.
Bietet Schutz bei Mäharbeiten und Tierfras.

Kabelschutz	Art.-Nr. 100703007	15,00 €
-------------	--------------------	---------

Bodenfeuchtigkeitssensor 3,2m (rH in % u. °C)

Andere Sensoren wie z.B. für Salze auf Anfrage

Bodenfeuchtigkeitssensor 3,2m (rH in % u. °C)	Art.-Nr. 100704003	95,00 €
---	--------------------	---------

Installationsschacht für Tension DN110

Installationsschacht für Tension DN110	Art.-Nr. 100703013	17,00 €
--	--------------------	---------

Erdbohrer 30mm - 1m

Erdbohrer 30mm - 1m	Art.-Nr. 100703012	61,00 €
---------------------	--------------------	---------

Einbauhilfe PiCUS Tension Watermark

Einbauhilfe PiCUS Tension Watermark	Art.-Nr. 100703010	103,00 €
-------------------------------------	--------------------	----------

Spitze Sondierstab

In Verbindung mit Einbauhilfe als Sondierstab verwendbar

Spitze Sondierstab	Art.-Nr. 100703011	16,50 €
--------------------	--------------------	---------

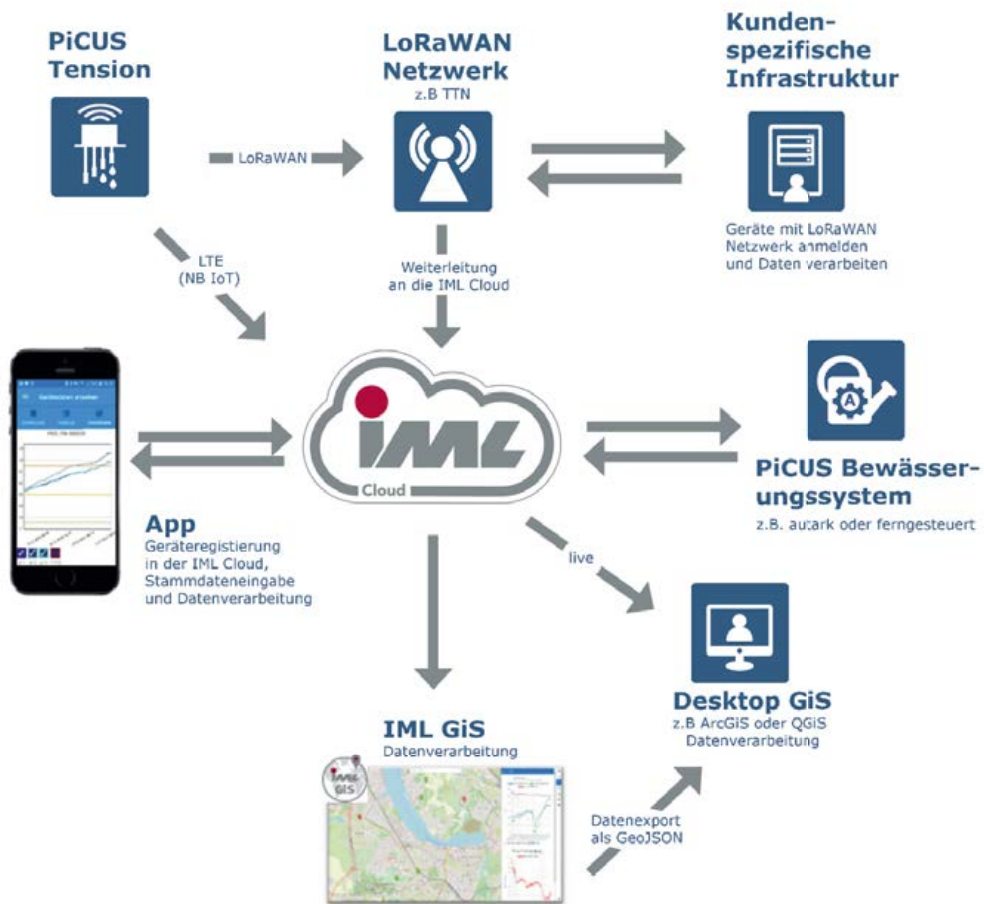
PiCUS Be - und Endwässerungstechnik

Kontinuierliche Bodenfeuchtemessung

Installation einer automatischen Bewässerung bzw. Entwässerung.

Das PiCUS Bewässerungssystem nutzt den PiCUS Tension als Grundlage. Die gewonnenen Daten aus den Sensoren werden genutzt, um Schwellenwerte im System einzustellen. Werden diese Schwellenwerte erreicht, wie z.B. leichter Trockenstress, wird das System aktiv und steuert ein oder mehrere Relais, die wiederum ein Magnetventil oder eine Pumpe ansteuern. Hier gibt es zahlreiche Anwendungsmöglichkeiten, wie z.B. autark, zentral und dezentral montierte Systeme.

Die Steuerung inkl. Datenvolumen und Cloud kostet bei einsträngiger Ausführung 1400,00€. Zusätzlich kommen dazu Pumpe, Sensoren, Verrohrung und Installation, die nach Bedarf kalkuliert werden müssen.



IML Cloud

IML Cloud

Die IML Cloud ist ein Online-Datenspeicher, der durch die IML electronic GmbH bereitgestellt wird.

Jeder Kunde, der mindestens ein Cloud-fähiges Gerät bei IML erwirbt, erhält entsprechenden Zugang.

Die Cloud besteht aus zwei wesentlichen Komponenten:

- Datenbank
- Datei-Speicher

Die meisten der Geräte der IML electronic GmbH sind bereits oder werden in Zukunft in der Lage sein, die vor Ort aufgenommenen Messdaten direkt in diesen Online-Datenspeicher zu laden.

Einerseits wird dadurch unsere neue Serie von IoTGeräten erst möglich, da diese zwingend auf solch einen Datenupload angewiesen sind. Andererseits können wir durch diese Funktionserweiterung unseren Kunden die Möglichkeit zur effizienteren und komfortableren Nutzung unserer Geräte bieten.

Ein typischer Anwendungsfall:

Ein Feld-Team führt mit Hilfe von IML-Geräten die Messungen für Gutachteraufträge aus. Nach jeder Messung werden die aufgezeichneten Daten in die Cloud geladen. So kann bereits ohne Zeitverzug an anderer Stelle mit der Auswertung begonnen werden.

Weiterhin werden in der Cloud, neben der reinen Datenspeicherung auch Funktionen angeboten, um diese Daten vor zu filtern, untereinander zu vergleichen und automatisierte Analysen vor zu nehmen.

Der Zugriff auf die Cloud erfolgt, je nach Gerät, über die entsprechende App, das zugehörige PC-Programm und/oder das Web-GIS.



Disclaimer

Alle Angaben dieser Preisliste wurden mit größter Sorgfalt erarbeitet. Fehler sind dennoch nicht auszuschließen. IML-Instrumenta Mechanik Labor Electronic GmbH übernimmt weder juristische Verantwortung, noch irgendeine Haftung für die Folgen, die auf fehlerhafte Angaben zurückzuführen sind. Die enthaltenen Informationen können jederzeit nachträglich geändert werden. Für Druck- und Satzfehler wird keine Haftung übernommen. Diese Preise sind gültig bis zum Erscheinen einer neuen Preisliste, vorbehaltlich Preiskorrekturen aufgrund eventueller technischer Verbesserungen. Mit Erscheinen dieser Preisliste verlieren alle vorherigen Preislisten ihre Gültigkeit. Kein Teil dieser Preisliste darf in irgendeiner Form ohne schriftliche Genehmigung von IML Electronic GmbH reproduziert oder unter Verwendung elektronischer Systeme verarbeitet, vervielfältigt oder verbreitet werden. Produktinformationen sind in dieser Preisliste auf wenige grundsätzliche Eigenschaften und Nutzanwendungen beschränkt. Ausführliche Informationen erhalten Sie aus unseren entsprechenden Prospekten oder auf unserer Internetseite: www.Impl-electronic.de. Alle genannten Preise verstehen sich zuzüglich der gesetzlichen MwSt. (innerhalb Deutschlands), Fracht-, Verpackungs- und Versicherungskosten. Die Preise verstehen sich, soweit nicht anders angegeben, pro Stück in Euro. Preisänderungen vorbehalten. Wir liefern gemäß unseren allgemeinen Geschäftsbedingungen. Änderungen hinsichtlich besserer Funktion, Leistung, Lebensdauer und technische Verbesserungen vorbehalten. Update- und Reparaturpreise sind in dieser Preisliste nicht enthalten. Die nachfolgenden Produkte sind ähnlich wie Abbildungen.

Quellenangaben

Design: Valentino Knopf - beready - www.beready.online

Produktfotografie: Valentino Knopf

stock.adobe.com:

© beready JohnatAPW #101642460	Seite 4,
© beready soupstock #133440393	Seite 22
© beready Andrei #142998739	Seite 16
© beready Kodec #175658948	Seite 24
© beready Cheryl Davis #17987334	Seite 4
© beready Lukas Bast #217917023	Seite 16
© beready valeryegorov #282499277	Seite 22
© beready AA+W #303841680	Seite 24
© beready Piotr #305312285	Seite 24
© beready satori #42887585	Seite 10
© beready romensky #91597156	Seite 10

Liefer- und Zahlungsbedingungen

A. Allgemeine Geschäftsbedingungen (Stand April 2022)

§ 1 Geltungsbereich

(1) Diese Allgemeinen Geschäftsbedingungen (im nachfolgenden «AGB») gelten für alle Bestellungen, die durch einen Verbraucher, der das 18. Lebensjahr vollendet hat, oder einen Unternehmer (im nachfolgenden beide als «Kunde» bezeichnet) im Online-Shop des «Verkäufers» (siehe hierzu § 2) über die dort angebotenen Waren und/oder (Dienst-)Leistungen abschließt. Sie gelten ebenfalls für alle Verträge, die aufgrund einer Anfrage, die durch einen Kunden über das Anfrageformular oder per E-Mail oder unter Nutzung sonstiger Fernmeldetechniken für Präzisionsteile abgegeben wurde, zustande kommen.

(2) Verbraucher ist jeder Käufer, der den Vertrag zu einem Zwecke abschließt, der überwiegend weder seiner gewerblichen noch seiner selbstständigen beruflichen Tätigkeit zuzurechnen ist (§ 13 BGB).

(3) Unternehmer ist jeder Käufer, der den Vertrag als natürliche oder juristische Person oder als rechtsfähige Personengesellschaft, zu einem Zwecke abschließt, der der Ausübung ihrer gewerblichen oder selbstständigen beruflichen Tätigkeit zuzurechnen ist (§ 14 BGB).

(4) Der Einbeziehung von eigenen Bedingungen des Kunden (insb. Einkaufsbedingungen) wird, wenn nichts anderes schriftlich vereinbart wurde, ausdrücklich widersprochen.

(5) Die durch den Verkäufer angebotenen Lieferungen und Leistungen erfolgen ausschließlich auf der Grundlage dieser AGB. Die AGB gelten daher gegenüber Unternehmern i.S.d. des § 1 Abs. 1 auch für alle künftigen Geschäftsbeziehungen, auch wenn sie nicht nochmals ausdrücklich vereinbart wurden.

(6) Die aktuell gültigen AGB können jederzeit auf der Website des Verkäufers abgerufen und ausgedruckt werden.

§ 2 Vertragsschluss

(1) Der Vertrag über alle im Online-Shop beworbenen Waren und/oder (Dienst-)Leistungen kommt zustande mit:

IML Instrumenta Mechanik Labor Electronic GmbH,
Erich-Schlesinger-Straße 49D, 18059 Rostock,
Tel.: +49 381496814-40, E-Mail: contact@iml-electronic.de,
Geschäftsführer: Fabian Hunger, Sebastian Hunger
Registriergericht: Amtsgericht Mannheim, Registernummer: HRB 15527,
Umsatzsteuer-Identifikationsnummer gemäß § 27 a Umsatzsteuergesetz:
DE346959863

(2) Die wesentlichen Merkmale der Ware oder Dienstleistung ergeben sich aus der jeweiligen vom Verkäufer eingestellten Produktbeschreibung.

(3) Sämtliche Angebote im Onlineshop des Verkäufers stellen lediglich eine unverbindliche Einladung an den Kunden dar, dem Verkäufer ein entsprechendes Kaufangebot zu unterbreiten und kein Angebot des Verkäufers i.S.d. § 145 BGB.

(4) Der Kunde kann das Angebot über das im Online-Shop des Verkäufers integrierte Online-Bestellformular abgeben. Dabei gibt der Kunde nach Eingabe seiner persönlichen Daten und durch Klicken des den Bestellvorgang abschließenden Buttons ein rechtlich verbindliches Vertragsangebot in Bezug auf die im Warenkorb enthaltenen Waren ab. Die Abgabe des Angebotes durch den Kunden ist nur möglich, nachdem diesem die AGB zur Kenntnisnahme vorgelegt wurden und der diese durch den Klick auf den Button «AGB akzeptieren» in sein Angebot aufgenommen hat.

(5) Der Verkäufer kann das Angebot des Kunden innerhalb von 2 (zwei) Tagen annehmen, indem er:

1. dem Kunden schriftlich oder in Textform (E-Mail oder Fax) eine Auftragsbestätigung übermittelt.
2. dem Kunden die bestellte Ware liefert.
3. den Kunden nach Abgabe der Bestellung zur Zahlung auffordert.

Hinsichtlich der Annahmefrist des Verkäufers ist jeweils der Zugang der Bestätigung, die Lieferung der bestellten Ware oder die Zahlungsaufforderung beim Kunden maßgeblich. Liegen mehrere der vorgenannten Alternativen vor, kommt der Vertrag in dem Zeitpunkt zustande, in dem eine der vorgenannten Alternativen zuerst eintritt. Nimmt der Verkäufer das Angebot des Kunden innerhalb vorgenannter Frist nicht an, so gilt dies als Ablehnung des Angebots mit der Folge, dass der Kunde nicht mehr an seine Willenserklärung gebunden ist.

(6) Eventuell nach Abgabe des Angebotes automatisch oder manuell versendete Eingangs- oder Empfangsbestätigungen gelten nicht als Annahme des Angebotes durch den Verkäufer, sondern haben lediglich informativen Charakter. Ein Vertrag kommt durch sie daher nicht zustande.

(7) Fällt der letzte Tag der Frist auf einen Samstag, einen Sonntag oder einen am Sitz des Verkäufers staatlich anerkannten allgemeinen Feiertag, so tritt an die Stelle eines solchen Tages der nächste Werktag.

(8) Da Kontaktaufnahme und Bestellabwicklung größtenteils per Email erfolgen, hat der Kunde sicherzustellen, dass die von ihm angegebene E-Mail-Adresse zutreffend und empfangsfähig ist.

(9) Anfragen über Präzisionsteile durch den Kunden stellen keine Angebote dar. Ein Angebot kommt erst durch eine Antwort des Verkäufers zustande. Dieses Angebot kann der Kunde in angemessener Frist annehmen. § 2 VII gilt entsprechend.

§ 3 Widerrufsrechts

(1) Der Kunde trägt die unmittelbaren Kosten für die Rücksendung der Ware(n) gemäß § 357 VI BGB (Widerrufsrecht).

(2) Für sonstige Belehrungen zum Widerrufsrecht, das Teil dieser AGB ist, siehe die Website des Verkäufers.

§ 4 Preis

(1) Die im Online-Shop angegebenen Preise des Verkäufers sind Nettopreise. Die Umsatzsteuer wird gesondert ausgewiesen, sobald das Produkt im Warenkorb platziert wird. Liefer- und Versandkosten werden in der jeweiligen Produktbeschreibung gesondert angegeben und können mit Hilfe eines Rechners vom Kunden in die Preisberechnung des Warenkorbs integriert werden.

(2) Bei Lieferungen in Länder außerhalb der Europäischen Union können im Einzelfall weitere Kosten anfallen, die der Verkäufer nicht zu vertreten hat und die vom Kunden zu tragen sind. Hierzu zählen beispielsweise Kosten für die Geldübermittlung durch Kreditinstitute (z.B. Überweisungsgebühren, Wechselkursgebühren) oder einfuhrrechtliche Abgaben bzw. Steuern (z.B. Zölle).

§ 5 Zahlungsbedingungen und Verzug

(1) Dem Kunden stehen verschiedene Zahlungsmöglichkeiten zur Verfügung. Diese sind im Einzelnen:

- Vorkasse
- Zahlung per Kreditkarte
- Zahlung auf Rechnung
- Paypal

(2) Für Bestellungen, die nicht aus dem Gebiet der Bundesrepublik Deutschland erfolgen besteht nur die Zahlungsoption per Vorkasse oder Kreditkarte.

(3) Der Verkäufer behält es sich vor, bei einzelnen Produkten nur bestimmte Zahlungsarten zu akzeptieren. Diese ergeben sich aus den unter «Zahlungsart auswählen» genannten Zahlungsarten.

(4) Ist Vorkasse vereinbart, ist die Zahlung unmittelbar nach Vertragsabschluss fällig. Sie hat spätestens innerhalb von 14 (vierzehn) Tagen in voller Höhe auf das Konto des Verkäufers zu erfolgen.

(5) Bei Auswahl der Zahlungsart Lieferung auf Rechnung wird der Kaufpreis fällig, nachdem die Ware geliefert und in Rechnung gestellt wurde. In diesem Fall ist der Kaufpreis entweder (a) innerhalb von 8 (acht) Tagen nach Erhalt der Rechnung unter Abzug von 2% Skonto oder (b) innerhalb von 20 (zwanzig) Tagen nach Erhalt der Rechnung ohne Abzug zu zahlen. Dies gilt nur sofern nichts anderes vereinbart wurde. Der Verkäufer behält sich vor, bei Auswahl der Zahlungsart Lieferung auf Rechnung eine Bonitätsprüfung durchzuführen und diese Zahlungsart bei negativer Bonitätsprüfung abzulehnen.

(6) Ist der Kunde Verbraucher und gerät mit einer Zahlung in Verzug, so ist er zur zusätzlichen Zahlung der gesetzlichen Verzugszinsen in Höhe von 5 Prozentpunkten über dem Basiszinssatz verpflichtet (§ 288 I BGB).

(7) Ist der Kunde Unternehmer und gerät mit einer Zahlung in Verzug, so ist er zur zusätzlichen Zahlung der gesetzlichen Verzugszinsen in Höhe von 9 Prozentpunkten über dem Basiszinssatz verpflichtet (§ 288 II BGB).

§ 6 Liefer- und Versandbedingungen

(1) Die Lieferung von Waren erfolgt regelmäßig auf dem Versandweg und an die vom Kunden angegebene Lieferanschrift. Bei der Abwicklung der Transaktion ist die in der Kaufabwicklung des Verkäufers angegebene Lieferanschrift maßgeblich. Abweichend hiervon ist bei Auswahl der Zahlungsart PayPal die vom Kunden zum Zeitpunkt der Bezahlung bei PayPal hinterlegte Lieferanschrift maßgeblich.

(2) Sendet das Transportunternehmen die versandte Ware an den Verkäufer zurück, da eine Zustellung beim Kunden nicht möglich war, trägt der Kunde die Kosten für den erfolglosen Versand. Dies gilt nicht:

- wenn der Kunde bei Lieferung sein Widerrufsrecht ausübt,
- wenn er den Umstand, der zur Unmöglichkeit der Zustellung geführt hat, nicht zu vertreten hat oder
- wenn er vorübergehend an der Annahme der angebotenen Leistung verhindert war, es sei denn, dass der Verkäufer ihm die Leistung eine angemessene Zeit vorher angekündigt hatte.

(3) Grundsätzlich geht die Gefahr des zufälligen Untergangs und der zufälligen Verschlechterung der verkauften Ware mit der Übergabe an den Kunden oder eine empfangsberechtigte Person an den Kunden über.

(4) Handelt der Kunde als Unternehmer, geht die Gefahr des zufälligen Untergangs und der zufälligen Verschlechterung beim Versendungskauf mit der Auslieferung der Ware am Geschäftssitz des Verkäufers an eine geeignete Transportperson an den Käufer über. Ebenso geht die Gefahr des zufälligen Untergangs und der zufälligen Verschlechterung auf den als Unternehmer handelnden Kunden über, wenn der Versand auf dessen Wunsch verzögert wird. Als Zeitpunkt des Gefahrenübergangs gilt dann

der Zeitpunkt, ab dem der Verkäufer die Lieferbereitschaft gemeldet hat.

(5) Der Verkäufer behält sich das Recht vor, im Falle nicht richtiger oder nicht ordnungsgemäßer Selbstbelieferung vom Vertrag zurückzutreten. Dies gilt nur für den Fall, dass die Nichtlieferung nicht vom Verkäufer zu vertreten ist und dieser mit der gebotenen Sorgfalt ein konkretes Deckungsgeschäft mit dem Zulieferer abgeschlossen hat. Der Verkäufer wird alle zumutbaren Anstrengungen unternehmen, um die Ware zu beschaffen. Im Falle der Nichtverfügbarkeit oder der nur teilweisen Verfügbarkeit der Ware wird der Kunde unverzüglich informiert und die Gegenleistung unverzüglich erstattet.

(6) Selbstabholung ist aus logistischen Gründen nicht möglich.

§ 7 Eigentumsvorbehalt

(1) Der Verkäufer behält das Eigentum an der gelieferten Sache bis zur vollständigen Zahlung sämtlicher Forderungen aus dem Kaufvertrag.

(2) Solange das Eigentum noch nicht übergegangen ist, ist der Kunde verpflichtet die Kaufsache pfleglich zu behandeln.

(3) Ist der Kunde Unternehmer im Sinne des § 1 III dieser AGB, so ist er zur Weiterveräußerung der Vorbehaltsware im normalen Geschäftsbetrieb berechtigt. Die Forderungen gegenüber dem Abnehmer aus der Weiterveräußerung der Vorbehaltsware tritt der Kunde schon jetzt bis zur Höhe des mit dem Verkäufer vereinbarten Kaufpreises (inkl. Umsatzsteuer) an diesen ab. Der Kunde bleibt zur Einziehung der Forderung auch nach der Abtretung ermächtigt. Der Verkäufer wird die Forderung aus dem Weiterverkauf der Kaufsache nicht einziehen, solange der Kunde seinen Zahlungsverpflichtungen nachkommt nicht in Zahlungsverzug ist und insbesondere kein Antrag auf Eröffnung eines Insolvenzverfahrens gestellt ist oder Zahlungseinstellung vorliegt.

§ 8 Mängelhaftung und Gewährleistung

(1) Grundsätzlich gilt die gesetzliche Mängelhaftung (§§ 433 ff. BGB).

(2) Handelt der Kunde als Unternehmer, so gelten die gesetzlichen Bestimmungen mit folgenden Modifikationen:

- Für die Soll-Beschaffenheit der Ware oder Dienstleistung sind nur die Angaben des Verkäufers und die Beschreibungen des Herstellers verbindlich. Ausdrücklich ausgeschlossen sind öffentliche Anpreisungen oder Werbung.
- Der Kunde ist verpflichtet, die Ware nach Erhalt unverzüglich mit der nötigen Sorgfalt auf eventuelle Fehler oder Mängel zu untersuchen und offensichtliche Mängel binnen 7 (sieben) Tagen nach Erhalt der Ware dem Verkäufer mitzuteilen. Zur Fristwahrung reicht die rechtzeitige Absendung. Dies gilt auch für später festgestellte verdeckte Mängel ab deren Entdeckung. Bei Verletzung der Untersuchungs- und Rügepflicht ist die Geltendmachung der Gewährleistungsansprüche ausgeschlossen (§ 377 HGB).
- Im Falle der Nachbesserung muss der Verkäufer nicht die erhöhten Kosten tragen, die durch das Verbringen der Ware an einen anderen Ort als den Erfüllungsort entstehen, sofern das Verbringen nicht dem bestimmungsgemäßen Gebrauch der Ware entspricht.
- Die Gewährleistungsfrist beträgt ein Jahr ab Erhalt der Ware. Dies gilt nicht für Fälle der Verletzung des Lebens, des Körpers oder der Gesundheit, bei einer vorsätzlichen oder grob fahrlässigen Pflichtverletzung durch den Käufer und bei arglistigem Verschweigen eines Mangels.

§ 9 Haftung

(1) Der Verkäufer haftet für entstehende Schäden lediglich, soweit diese auf einer Verletzung einer wesentlichen Vertragspflicht oder auf einem vorsätzlichen oder grob fahrlässigen Verhalten durch den Verkäufer, dessen gesetzlichen Vertreter oder Erfüllungsgehilfen beruht.

(2) Wird eine wesentliche Vertragspflicht leicht fahrlässig verletzt, so ist die Haftung des Verkäufers auf den vorhersehbaren vertragstypischen Schaden begrenzt. Eine wesentliche Vertragspflicht ist bei Verpflichtungen gegeben, deren Erfüllung die ordnungsgemäße Durchführung des Vertrages erst möglich macht oder auf deren Einhaltung der Kunde vertraut hat und vertrauen durfte.

(3) Eine darüber hinausgehende Haftung auf Schadensersatz ist ausgeschlossen. Die Haftung wegen schuldhafter Verletzung von Leben, Körper oder Gesundheit nach den gesetzlichen Bestimmungen bleibt unberührt. Dies gilt auch für die zwingende Haftung nach dem Produkthaftungsgesetz.

§ 10 Schlussbestimmungen

(1) Für sämtliche Rechtsbeziehungen zwischen dem Käufer und dem Verkäufer gilt das Recht der Bundesrepublik Deutschland unter Ausschluss sämtlicher kollisionsrechtlicher Regelungen sowie internationaler Verträge (insb. CISG). Bei Verbrauchern gilt diese Rechtswahl nur insoweit, als nicht der gewährte Schutz durch zwingende Bestimmungen des Rechts des Staates, in dem der Verbraucher seinen gewöhnlichen Aufenthalt hat, entzogen wird.

(2) Handelt der Kunde als Kaufmann, juristische Person des öffentlichen Rechts oder öffentlich-rechtliches Sondervermögen mit Sitz im Hoheitsgebiet der Bundesrepublik Deutschland, ist ausschließlicher Gerichtsstand für alle Streitigkeiten aus diesem Vertrag der Geschäftssitz des Verkäufers. Gleiches gilt für Kunden, die ihren Sitz außerhalb des Hoheitsgebietes der Bundesrepublik Deutschland haben, wenn der Vertrag

oder Ansprüche aus dem Vertrag der beruflichen oder gewerblichen Tätigkeit des Kunden zugerechnet werden können. Der Verkäufer ist in den vorstehenden Fällen jedoch in jedem Fall berechtigt, das Gericht am Sitz des Kunden anzurufen.

(3) Vertragssprache ist Deutsch.

(4) Diese AGB sind auch in englischer Sprache verfügbar. Die englische Übersetzung hat lediglich informativen und keinen rechtlich verbindlichen Charakter. Bei Unstimmigkeiten zwischen der deutschen und der englischen Version gilt die deutsche.

B. Kundeninformationen

§ 1 Informationen zur Identität des Verkäufers

IML Instrumenta Mechanik Labor Electronic GmbH,
Erich-Schlesinger-Straße 49D, 18059 Rostock,
Tel.: +49 381496814-40, E-Mail: contact@iml-electronic.de,
Geschäftsführer: Fabian Hunger, Sebastian Hunger
Registergericht: Amtsgericht Mannheim, Registernummer: HRB 15527,
Umsatzsteuer-Identifikationsnummer gemäß § 27 a Umsatzsteuergesetz:
DE346959863

§ 2 Informationen zum Zustandekommen des Vertrages

Das Zustandekommen des Vertrages erfolgt gemäß § 2 Vertragsschluss der Allgemeinen Geschäftsbedingungen des Verkäufers (siehe oben).

§ 3 Informationen zu Zahlung und Lieferung

Die Zahlung erfolgt gemäß § 5 Zahlungsbedingungen und Verzug, die Lieferung nach Maßgabe des § 6 Liefer- und Versandbedingungen der Allgemeinen Geschäftsbedingungen des Verkäufers (siehe oben).

§ 4 Informationen über die technischen Schritte, die zum Vertragsschluss führen

(1) Für die Abgabe seines Angebots über das Online-Bestellformular des Verkäufers muss der Kunde folgende technische Schritte durchlaufen:

1. Einlegen des gewünschten Artikels in den virtuellen Warenkorb
2. Eingabe von Rechnungs- und Lieferadresse
3. Auswahl der gewünschten Versandart
4. Auswahl der gewünschten Zahlungsart
5. Zusammenfassung der Bestelldaten
6. Absendung der Bestellung

(2) Die Annahme durch den Verkäufer erfolgt nach Maßgabe des §§ 2 VI ff. der Allgemeinen Geschäftsbedingungen des Verkäufers (siehe oben).

(3) Bei der Abgabe einer Anfrage bzgl. Präzisionsteilen über das Online-Formular oder per E-Mail oder sonstige Fernmeldetechnologie erfolgt der Vertragsschluss gemäß § 2 X der Allgemeinen Geschäftsbedingungen des Verkäufers (siehe oben).

§ 5 Informationen zur Speicherung des Vertragstextes

Der Vertragstext wird vom Verkäufer gespeichert und dem Kunden nach Absendung seiner Bestellung nebst den vorliegenden AGB und Kundeninformationen in Textform (z. B. als Brief, E-Mail) zugeschickt. Der Vertragstext kann vom Kunden nach Absendung seiner Bestellung jedoch nicht mehr über die Internetseite des Verkäufers abgerufen werden.

§ 6 Informationen über die technischen Mittel um Eingabefehler zu erkennen und zu berichtigen

Vor verbindlicher Abgabe der Bestellung kann der Kunde seine Eingaben laufend über die üblichen Tastatur- und Mausfunktionen korrigieren. Darüber hinaus werden alle Eingaben vor der verbindlichen Abgabe der Bestellung noch einmal in einem Bestätigungsfenster angezeigt und können auch dort mittels der üblichen Tastatur- und Mausfunktionen korrigiert werden.

§ 7 Informationen über die für den Vertragsschluss zur Verfügung stehenden Sprachen

Für den Vertragsschluss steht sowohl die englische, als auch die deutsche Sprache zur Verfügung. Die Vertragssprache richtet sich, sofern nicht anders vereinbart, danach in welcher Sprache das Angebot des Kunden erfolgt.



Mit Leidenschaft und Präzision

Hersteller: IML - Deutschland

Standort: Rostock

IML Instrumenta Mechanik Labor Electronic GmbH

Erich-Schlesinger-Str. 49d

18059 Rostock | Germany

Telefon: +49 38149 6814-40

E-Mail: contact@iml-electronic.de

Web: www.iml-electronic.de